

Niedziela	Poniedziałek	Wtorek	Środa	Czwartek	Piątek	Sobota
-----------	--------------	--------	-------	----------	--------	--------

Legenda:
 MC- Główna Kaplica
 2SL- Świetlica 2 South
 2SAR- Pokój Rekreacyjny 2 South
 SR- Pokój Relaksacyjny
 RHA- Obszar Domu Mieszkańca
 RR- Pokój Rezydenta

Sakrament Chorych i Komunia Święta:
 Udzielana jest codziennie przez członków zespołu duszpasterskiego.

9:30 Msza Święta (MC) **2**
 11:00 Podróże w folelu (2SAR)
 11:00 Komunia Święta

2:15 Spiewamy razem (2SAR) **3**

9:30 Msza Święta (MC) **4**
 1:15 Sensoryczny wózek (MPR)
 2:00 Aktywne Gry (2SAR)

9:30 Msza Święta (MC) **5**
 11:00 Ciche Miejsce (Oth)

9:30 Msza Święta (MC) **6**
 11:00 Najślynniejsze Polskie Wiersze (2SL)
 2:00 Planowanie Programów
 2:30 Słodkie Macierzyństwo (SR)

9:30 Msza Święta (MC) **7**
 11:00 śpiewamy razem (2SL)
 3:00 Program Religijny 2S (2SL)

9:30 Msza Święta (MC) **8**

9:30 Msza Święta (MC) **9**
 11:00 Komunia Święta

1:30 Przyjacielskie Wizyty (RR) **10**

9:30 Msza Święta (MC) **11**
 1:15 Sensoryczny wózek (MPR)
 2:00 Aktywne Gry (2SAR)

9:30 Msza Święta (MC) **12**
 11:00 Ciche Miejsce (Oth)

9:30 Msza Święta (MC) **13**
 11:00 Historia Polski (2SL)
 2:30 Słodkie Macierzyństwo (SR)

9:30 Msza Święta (MC) **14**
 3:00 Program Religijny 2S (2SL)

9:30 Msza Święta (MC) **15**

9:30 Msza Święta (MC) **16**
 11:00 Podróże w folelu (2SAR)
 11:00 Komunia Święta

17


9:30 Msza Święta (MC) **18**
 1:15 Sensoryczny wózek (MPR)
 2:00 Aktywne Gry (2SAR)

11:00 Ciche Miejsce (Oth) **19**
 2:15 Wspólne śpiewanie (2SL)

9:30 Msza Święta (MC) **20**
 11:00 Mity i Legendy (2SL)
 2:30 Słodkie Macierzyństwo (SR)
WIOSNA

9:30 Msza Święta (MC) **21**
 11:00 śpiewamy razem (2SL)
 3:00 Program Religijny 2S (2SL)

9:30 Msza Święta (MC) **22**

9:30 Msza Święta (MC) **23**
 11:00 Komunia Święta

1:30 Przyjacielskie Wizyty (RR) **24**

9:30 Msza Święta (MC) **25**
 1:15 Sensoryczny wózek (MPR)
 2:00 Aktywne Gry (2SAR)

9:30 Msza Święta (MC) **26**
 11:00 Ciche Miejsce (Oth)

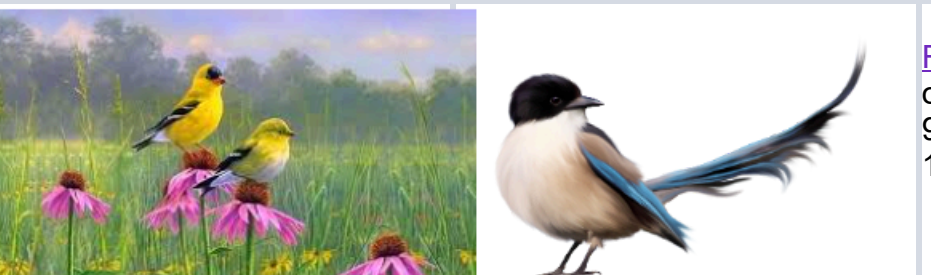
9:30 Msza Święta (MC) **27**
 11:00 Wiadomości (2SAR)
 2:30 Słodkie Macierzyństwo (SR)

9:30 Msza Święta (MC) **28**
 3:00 Program Religijny 2S (2SL)

9:30 Msza Święta (MC) **29**

9:30 Msza Święta (MC) **30**
 11:00 Podróże w folelu (2SAR)
 11:00 Komunia Święta

2:15 Spiewamy razem (2SAR) **31**



Fizjoterapia: Na każdym piętrze od poniedziałku do piątku od 9:00 do 12:00 i od 13:00 do 17:00.



Personel rekreacyjny @ wew. 237, Kierownik P&S @ wew. 253